

Rollator Deluxe

ANVÄNDARMANUAL



BLIMO
HJÄLPMEDEL

Produktöversikt



	Del
1	Ryggstöd
2	Sits
3	Förvaringsväska
4	Framhjul
5	Bakhjul
6	Handbroms
7	Handtag

Monteringsanvisning

Steg 1: Fälla ut rollatorn

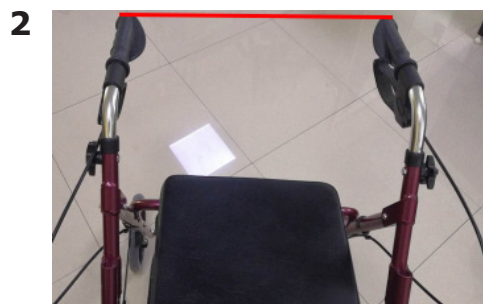
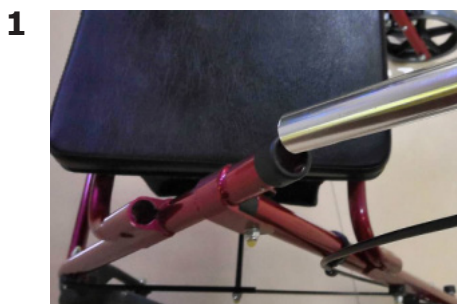


Ta ut rollatorn ur sin kartong och ställ den upp.

1) Lyft på sitsen. Under förvaringsväskan finns en stång, tryck ner denna ordentligt för att fälla ut rollatorn.

2) Se efter på båda sidor om rullatorn så att stången markerad på bild 2 är helt rak, och att den alltså fällt ut sig ordentligt.

Steg 2: Montera handtag



1) Sätt handtagets stång in i ramen på rollatorn på respektive sida och se till att hålen på stången riktas in rätt mot hålen i ramen.

OBS! Se till att rätt handtag monteras på rätt sida, bromsvajrarna får inte korsas över rollatorn.

2) Fäst med en bult och en mutter. Se efter så att handtagen sitter i samma höjd.

Steg 3: Montera ryggstöd

1



2

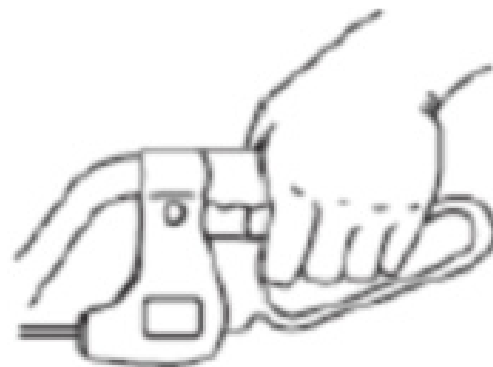


1) Skjut ned ryggstödet låsmekanism och sätt dit ryggstödet. När det klickar till så sitter det på plats.

2) Se efter så att ryggstödet sitter fast ordentligt innan användning.

Bromsa rollatorn

Håll in båda bromshandtag för att stanna rollatorn.



Parkera rollatorn

Tryck båda bromshandtag utåt tills de klickar till för att parkera rollatorn.

Tryck in dem igen till neutral position för att släppa på parkeringsläget.

OBSERVERA! Ställ alltid rollatorn i parkeringsläge innan du sätter dig ned på rollatorn.



Fälla ihop och förvara rullatorn



Dra i handtaget på undersidan av förvaringsväskan för att fälla ihop rollatorn, för att enklare kunna förvara den.

Kontaktuppgifter

Adress:

BLIMO.se
Nordbutiker i Sverige AB
Gösvägen 28
761 41 Norrtälje
Sverige

Företagsuppgifter:

Nordbutiker i Sverige AB
Vi innehar F-skattebevis
Org. nr: 556908-9385

Telefon/E-post:

Telefon: 08-522 309 80
E-post: info@blimo.se
Hemsida: www.blimo.se

BLIMO
HJÄLPMEDEL